

# Climatiseurs pour montage sur le toit: 3000 W



- régulation de la température par thermostat intégré
- important débit d'air dans les circuits intérieur et extérieur
- étanchéité assurée grâce au joint protégé arête



Distance maximale entre l'entrée et la sortie d'air



Anneaux de levage pour l'installation



Compatible 50 Hz / 60 Hz



Indice de protection par rapport à l'armoire électrique (EN 60529)



En option

Caractéristiques frigorifiques	DTD 5501
Puissance (A35/A35)*	3000 W
Puissance (A50/A35)*	2400 W
Type de frigorigène	R 134a
Quantité de frigorigène	1650 g
Réglage du thermostat	réglable de 25 °C à 45 °C (réglé en usine à 35 °C)
Hystérésis	4 K
Débit d'air des circuits - condenseur - évaporateur	1300 m <sup>3</sup> /h 720 m <sup>3</sup> /h
Niveau sonore (à 3 m)	75 dB (A)
Facteur de marche	100 %

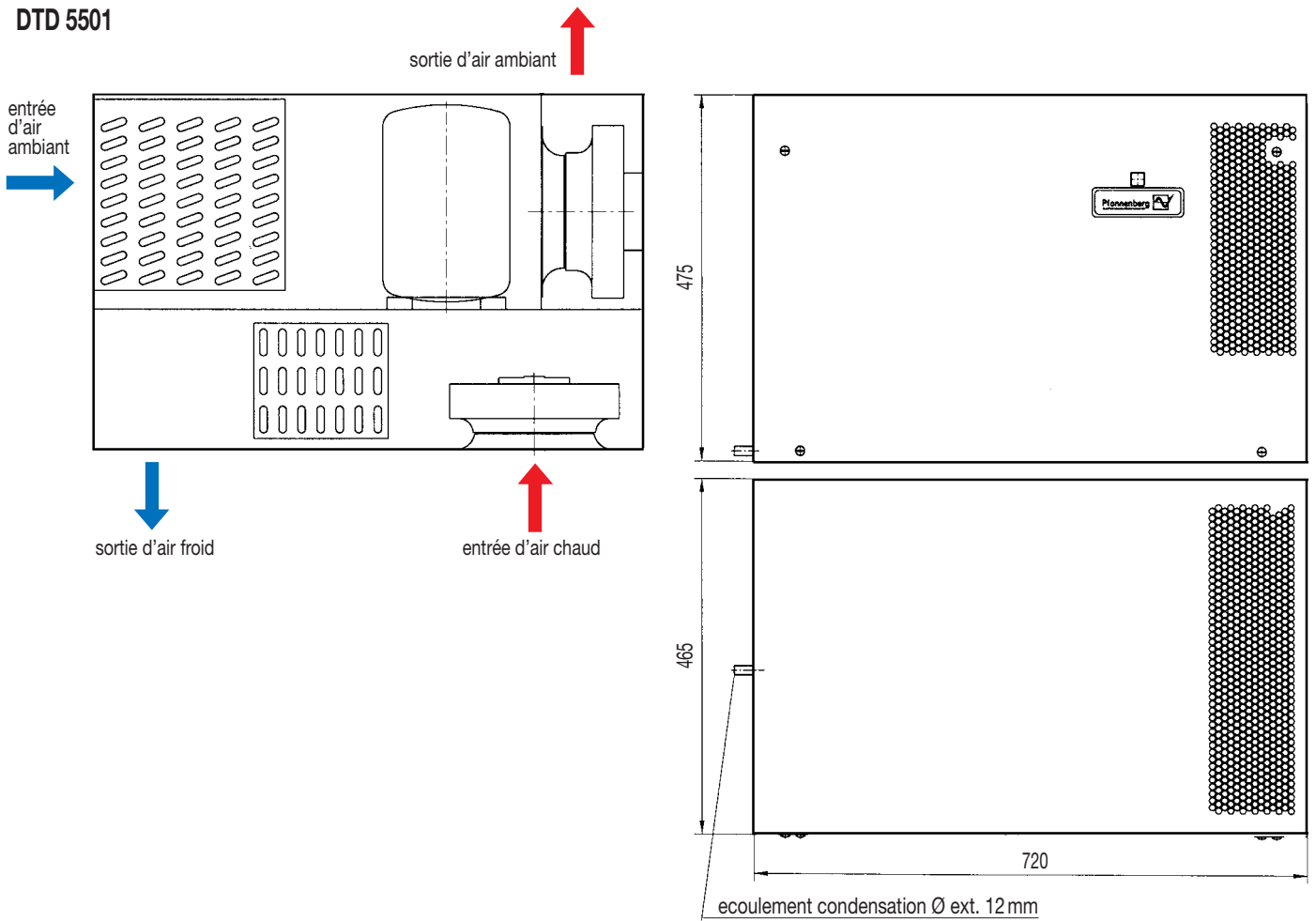
\* selon la norme européenne EN 814

Caractéristiques électriques	DTD 5501
Tension nominale	400 V / 440 V
Fréquence nominale	50 / 60 Hz / 60 Hz
Tolérance de tension	360 V ... 440 V / 396 V ... 484 V
Puissance absorbée (A35/A35)	1900 W
Courant nominal (A35/A35)	4,5 A
Courant de démarrage	15 A
Tension de commande interne	230 V

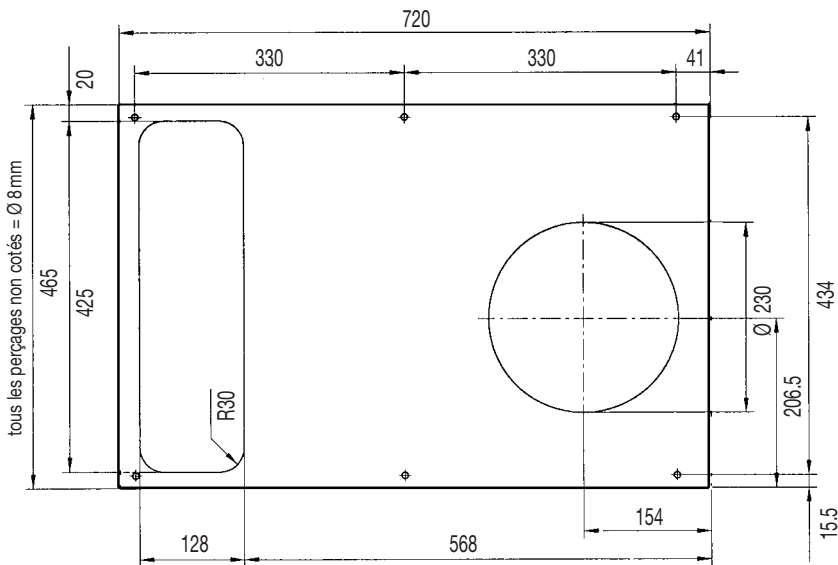
Autres caractéristiques	DTD 5501
Poids (sans emballage)	73 kg
Montage	horizontal
Matériau	tôle d'acier
Protection anti-corrosion	galvanisé / revêtement poudre par procédé électrostatique (200 °C)
Teinte	RAL 7035, RAL 7032; autres teintes sur demande
Protection contre les contacts	selon EN 60529
Données climatiques	température ambiante max. + 55 °C humidité relative max. de l'air 80 %, A35/A35 (EN 814)
Indice de protection	IP 54 par rapport à l'armoire électrique (EN 60529), en cas d'utilisation conforme IP 34 par rapport à l'environnement (EN 60529), en cas d'utilisation conforme
Équipement standard	prêt à raccorder avec 2 m de câble (alimentation) joint d'étanchéité, matériel de fixation, 1 m de tube PVC pour l'évacuation des condensats, fiche technique et manuel d'installation et d'utilisation
Homologations	voir les pages dédiées à la vue d'ensemble des climatiseurs

**Caractéristiques mécaniques:**

**DTD 5501**



**Découpe de montage**



**Courbes caractéristiques: DTD 5501 -  
Puissance frigorifique**

