

Echangeurs thermiques air/eau: 2100 W et 1450 W pour montage sur le toit



- circuit d'eau testé sous 30 bars
- joint d'étanchéité contre les infiltrations d'eau par le toit de l'armoire
- régulation de la température par thermostat et électrovanne intégrés
- pression de service max.: 10 bars
- tuyauterie et cassette d'échange disponibles en acier inoxydable (Z8CNDT17-12)



Distance maximale entre l'entrée et la sortie d'air



Compatible 50 Hz / 60 Hz



Indice de protection par rapport à l'armoire électrique (EN 60529)



En option

Caractéristiques frigorifiques	PWD5402	PWD5302
Puissance (W20 / A35) – condition nominales*	2100 W	1450 W
Puissance (W10 / A35) – condition nominales*	3400 W	2150 W
Débit d'air	720 m ³ /h	500 m ³ /h
Débit d'eau	400 l/h	
Température de l'eau à l'entrée l'échangeur	+20 °C	
Température de l'air à l'entrée l'échangeur	+35 °C	
Niveau sonore (à 1 m)	64 dB (A)	54 dB (A)
Facteur de marche	100 %	

* température de l'eau à l'entrée l'échangeur +20 °C (W20) / +10 °C (W10), température de l'air à l'entrée l'échangeur +35 °C, débit d'eau = 400 l/h

Caractéristiques électriques	PWD5402		PWD5302
Tension nominale**	230 V	400 V - 480 V ***	230 V
Fréquence nominale	50 Hz / 60 Hz	50 Hz / 60 Hz	50 Hz / 60 Hz
Tolérance de tension	198 V ... 252 V	400 V - 480 V ± 10%	198 V ... 252 V
Puissance absorbée	200 W	200 - 290 W	55 W
Courant nominal	0,84 A	0,5 - 0,9 A	0,38 A
Courant de démarrage	4 A	4 A	3 A

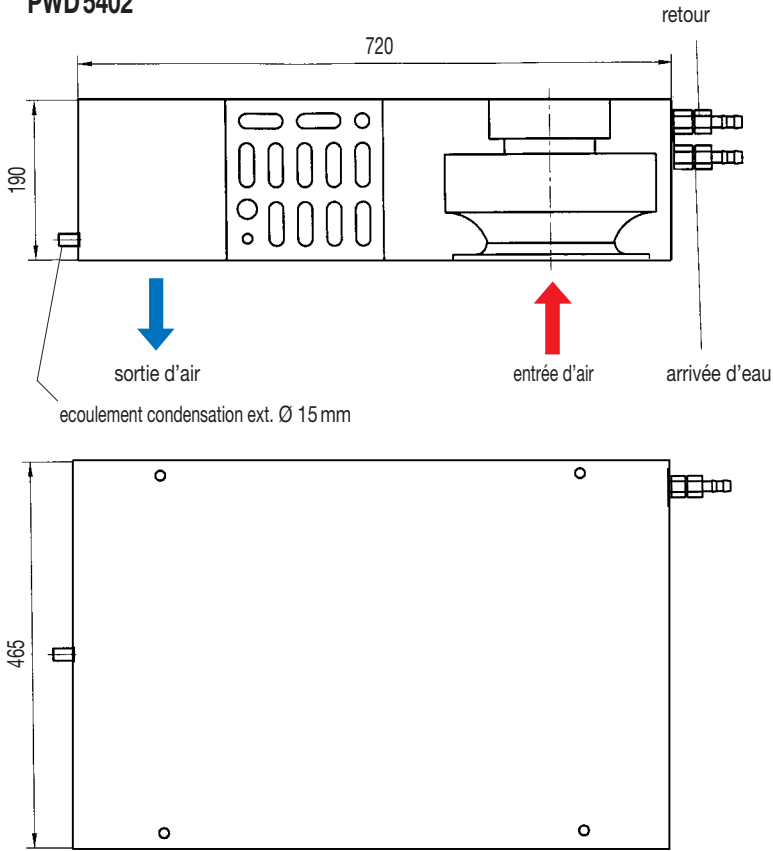
** autres tensions sur demande

*** la tension nominale est réglable par l'utilisateur de 380 à 420V (50Hz) et de 440 à 480V (60Hz)

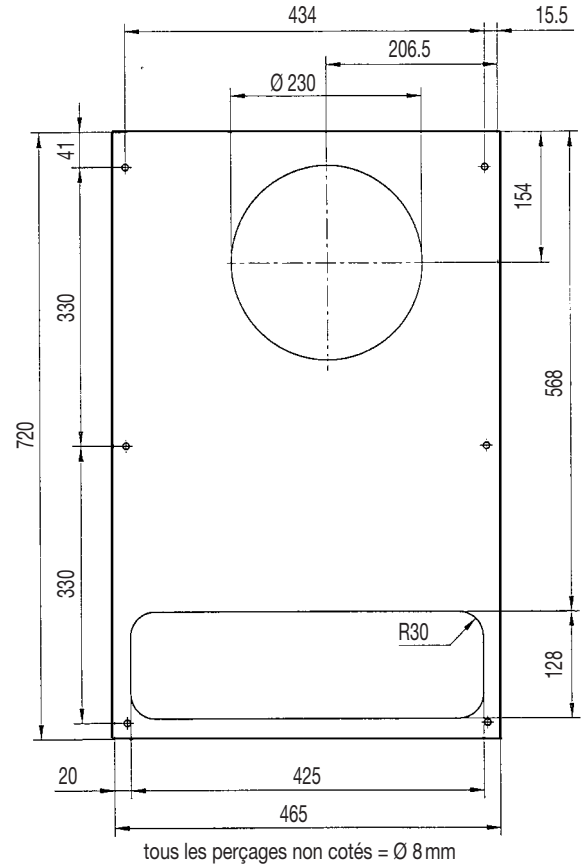
Autres caractéristiques	PWD5402	PWD5302
Poids (sans emballage)	30 kg	21 kg
Raccordement eau	raccord fileté pour tube 13 mm, embouts spéciaux sur demande	
Montage	horizontal	
Matériau	tôle d'acier (acier inoxydable sur demande)	
Protection anti-corrosion	galvanisé / revêtement poudre par procédé électrostatique (200 °C)	
Teinte	RAL 7035, RAL 7032 (gris européen), autres teintes sur demande	
Protection contre les contacts	selon EN 60529	
Données climatiques	température ambiante max. +60 °C humidité relative max. de l'air 90 %	
Indice de protection	IP54 par rapport à l'armoire électrique (EN 60529), en cas d'utilisation conforme	
Equipement standard	raccord conique, joint d'étanchéité, matériel de fixation, manuel d'installation et d'utilisation	
Homologations	voir les pages dédiées à la vue d'ensemble des climatiseurs	

Caractéristiques mécaniques:

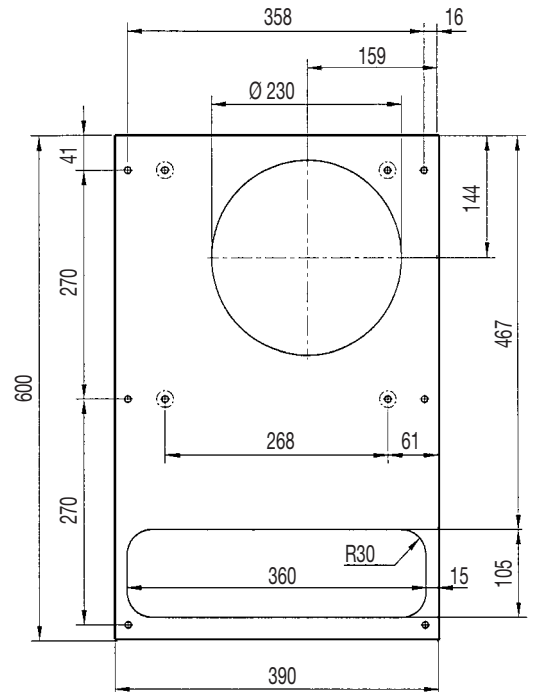
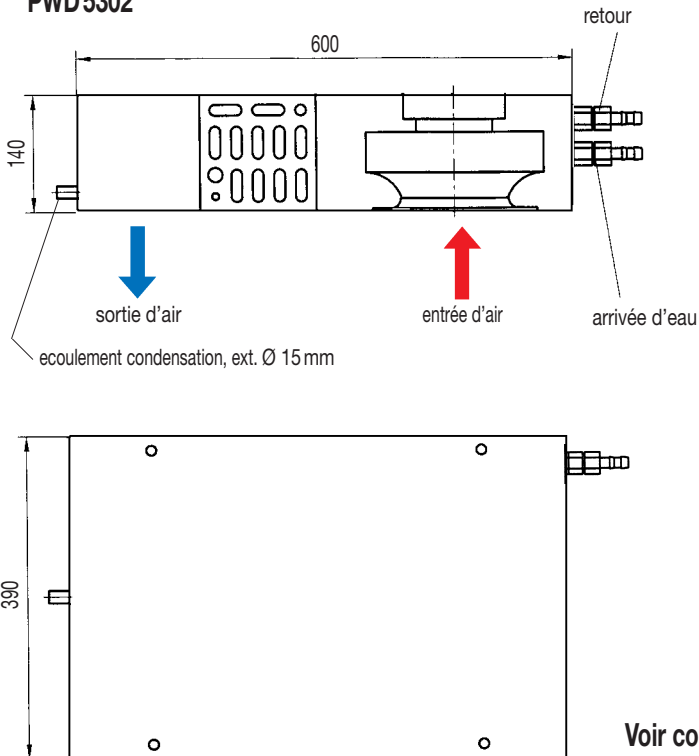
PWD 5402



Découpe de montage



PWD 5302



Voir courbes caractéristiques page 74

○ percer uniquement en cas de profondeur d'armoire 400 mm
tous les perçages non cotés = Ø 8 mm