

Echangeurs thermiques air/eau: 2450 W, 2060 W, 1450 W et 760 W pour montage latéral



- montage simplifié et étanchéité assurée grâce au joint protège-arête qui ne requiert aucune finition fastidieuse de la découpe de montage
- circuit d'eau testé sous 30 bars
- régulation de la température par thermostat et électrovanne intégrés (en option)
- pression de service max.: 10 bars
- long circuit d'air



Une seule et même découpe de montage



Distance maximale entre l'entrée et la sortie d'air



Profondeur réduite



Compatible 50 Hz / 60 Hz



Indice de protection par rapport à l'armoire électrique (EN 60529)

Caractéristiques frigorifiques	PWS 7602	PWS 7402	PWS 7302	PWS 7002
Puissance (W20 / A35) – condition nominales*	2060 W	2450 W	1450 W	760 W
Puissance (W10 / A35) – condition nominales*	3550 W	3400 W	2100 W	1250 W
Débit d'air	900 m ³ /h	800 m ³ /h	450 m ³ /h	180 m ³ /h
Débit d'eau	400 l/h			
Température de l'eau à l'entrée l'échangeur	+20 °C			
Température de l'air à l'entrée l'échangeur	+35 °C			
Niveau sonore (à 1 m)	64 dB (A)	64 dB (A)	54 dB (A)	50 dB (A)
Evacuation de l'eau de condensation	bac de récupération avec tuyau d'écoulement extérieur			
Facteur de marche	100 %			

* température de l'eau à l'entrée l'échangeur +20 °C (W20) / +10 °C (W10), température de l'air à l'entrée l'échangeur +35 °C, débit d'eau = 400 l/h

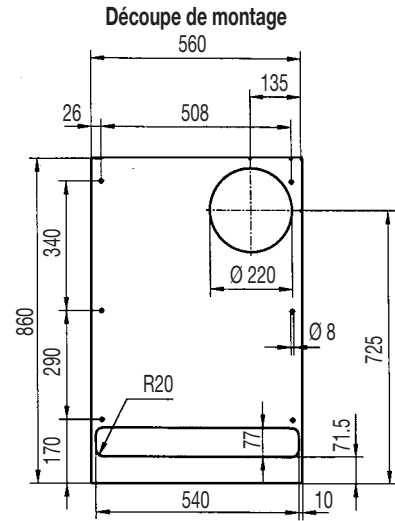
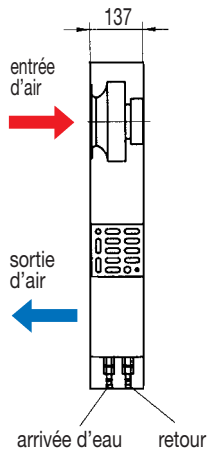
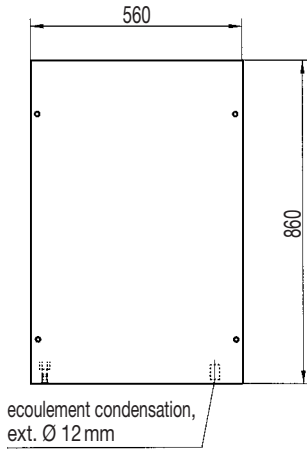
Caractéristiques électriques	PWS 7602	PWS 7402	PWS 7302	PWS 7002
Tension nominale**)	230 V	230 V	230 V	230 V
Fréquence nominale	50 Hz/60 Hz	50 Hz/60 Hz	50 Hz/60 Hz	50 Hz/60 Hz
Tolérance de tension	198 V ... 252 V	198 V ... 252 V	198 V ... 252 V	198 V ... 252 V
Puissance absorbée	200 W	220 W	85 W	55 W
Courant nominal	0,84 A	1,25 A	0,4 A	0,25 A
Courant de démarrage	4 A	4 A	3 A	2 A

** autres tensions sur demande

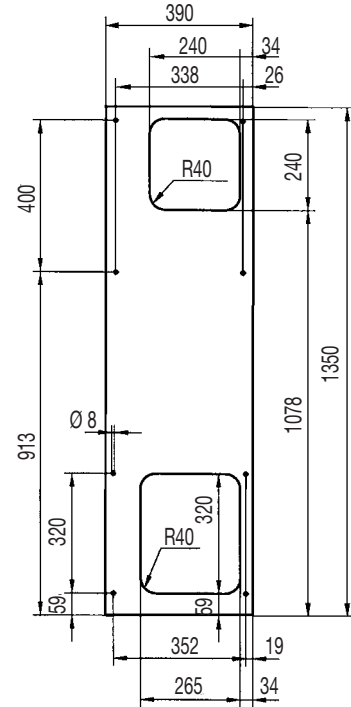
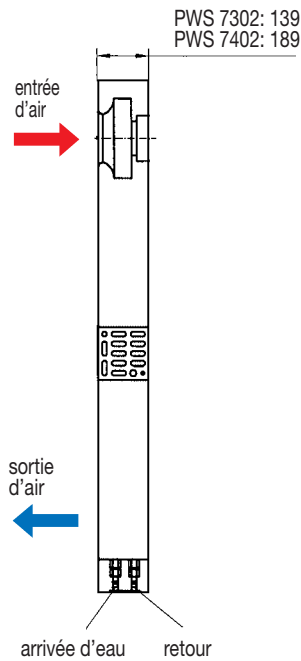
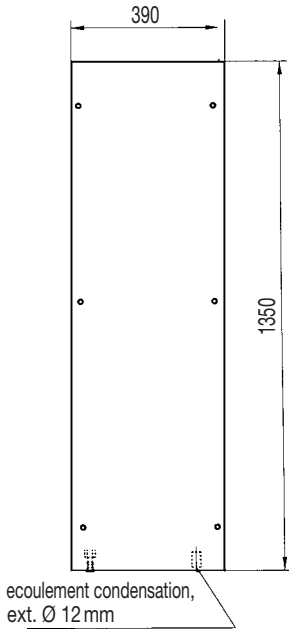
Autres caractéristiques	PWS 7602	PWS 7402	PWS 7302	PWS 7002
Poids (sans emballage)	31 kg	31 kg	28 kg	13 kg
Raccordement eau	raccord fileté pour tube 13 mm, embouts spéciaux sur demande			
Montage	vertical			
Matériau	tôle d'acier (acier inoxydable sur demande)			
Teinte	RAL 7035, RAL 7032 (gris européen), autres teintes sur demande			
Protection contre les contacts	selon EN 60529			
Données climatiques	température ambiante max. +70 °C / humidité relative max. de l'air 90 %			
Indice de protection	IP 55 (EN 60529) par rapport à l'armoire électrique, en cas d'utilisation conforme			
Equipement standard	joint d'étanchéité, matériel de fixation, manuel d'installation et d'utilisation. Raccord conique			
Accessoires	thermostat et électrovanne			
Homologations	voir les pages dédiées à la vue d'ensemble des climatiseurs			

Caractéristiques mécaniques:

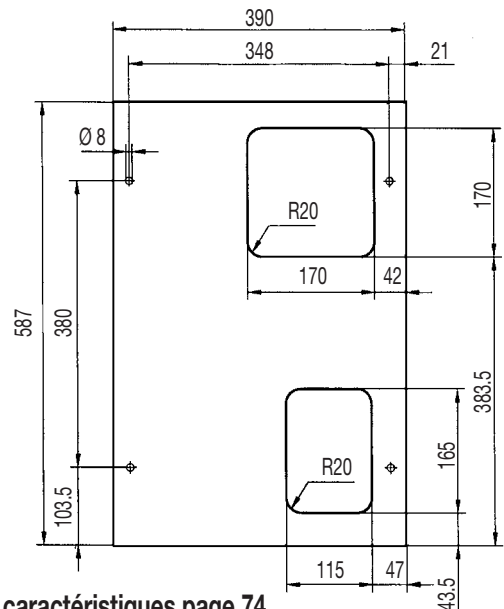
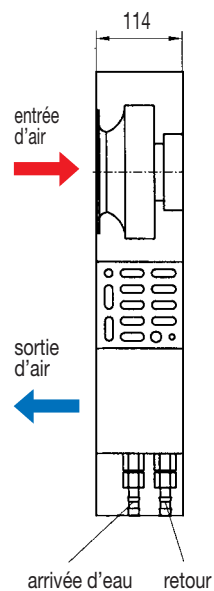
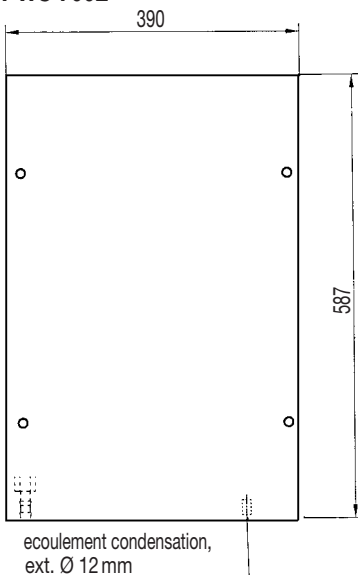
PWS 7602



PWS 7402/ PWS 7302



PWS 7002



Voir courbes caractéristiques page 74