

Scambiatori aria/acqua: 2100 W e 1450 W per montaggio a soffitto



- circuito idraulico collaudato a 30 bar di pressione
- guarnizione piatta di protezione contro le infiltrazioni d'acqua nella parte superiore dell'armadio
- temperatura regolata da un termostato integrato con valvola termostatica
- pressione di esercizio di 10 bar
- i collegamenti idraulici e gli scambiatori di calore sono disponibili in acciaio INOX (1.4571)



Massima distanza tra uscita ed entrata aria



Funzionamento a 50 Hz e 60 Hz



Grado di protezione (EN 60529)



Opzione

Dati tecnici	PWD5402	PWD5302
Potenza frigorifera (W20/A35) – condizioni nominali*	2100 W	1450 W
Potenza frigorifera (W10/A35) – condizioni nominali*	3400 W	2150 W
Portata d'aria (a bocca libera)	720 m ³ /h	500 m ³ /h
Volume acqua	400 l/h	
Temperatura entrata acqua	+20 °C	
Temperatura entrata aria	+35 °C	
Rumorosità (distanza 1 m)	64 dB (A)	54 dB (A)
Ciclo di lavoro utile	100 %	

* temperatura entrata acqua +10 °C (W10), temperatura entrata aria +35 °C, volume acqua = 200 l/h

Dati elettrici	PWD5402		PWD5302
Tensione nominale**	230 V	400 V - 480 V ***	230 V
Frequenza	50 Hz/60 Hz	50 Hz/60 Hz	50 Hz/60 Hz
Range operativo	198 V ... 252 V	400 V - 480 V ± 10%	198 V ... 252 V
Potenza elettrica	200 W	200 - 290 W	55 W
Corrente nominale	0,84 A	0,5 - 0,9 A	0,38 A
Corrente di spunto	4 A	4 A	3 A

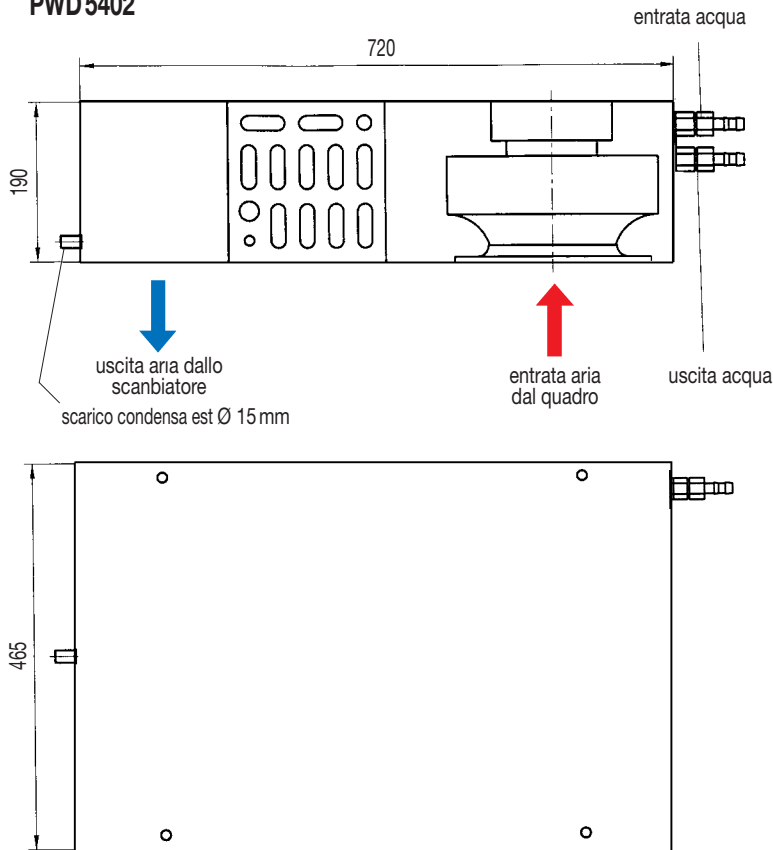
** altri tensioni su richiesta

*** la tensione nominale puo' essere regolata sull'apparecchio con un range da 380-420V (50 Hz) e 440-480V (60 Hz)

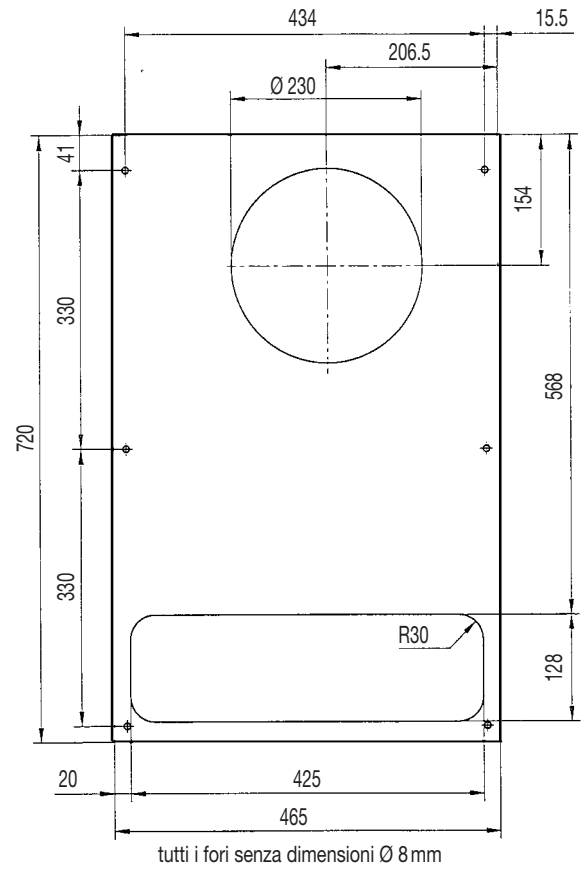
Dati supplementari	PWD5402	PWD5302
Peso (senza imballo)	30 kg	21 kg
Collegamenti idrici	raccordo filettato per tubo 13 mm, connessioni speciali a richiesta	
Orientamento	orizzontale	
Materiale di costruzione	lamiera d'acciaio (acciaio inox su richiesta)	
Protezione anti-corrosione	zincato / polvere elettrostatica (200 °C)	
Colore	RAL 7035, RAL 7032 (grigio europeo), altri colori su richiesta	
Protezione da shock elettrico	secondo certificazioni EN 60529	
Dati climatici	temperatura ambiente max. +60 °C umidità relativa max. 90 %	
Grado di protezione	IP 54 verso l'armadio elettrico (EN 60529), se usato come da specifiche	
Fornitura standard	collegamento alla rete idraulica con attacco conico, materiale di sigillatura, materiale di fissaggio, manuale d'istruzione	
Omologazioni	vedi riepilogo modelli / certificazioni	

Dati meccanici :

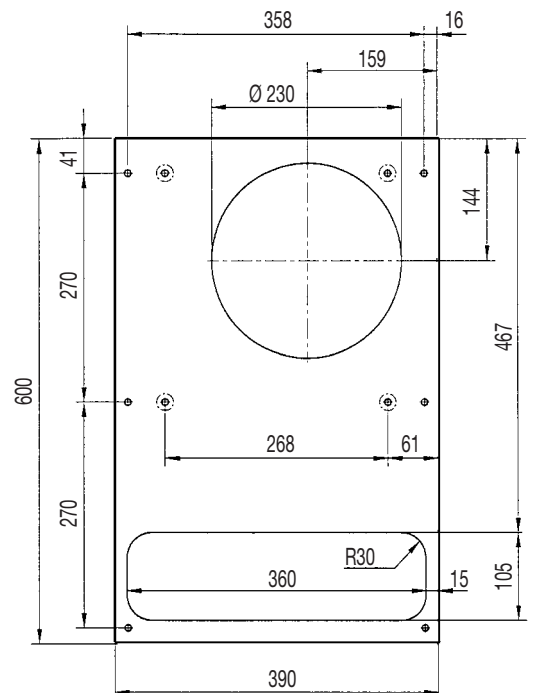
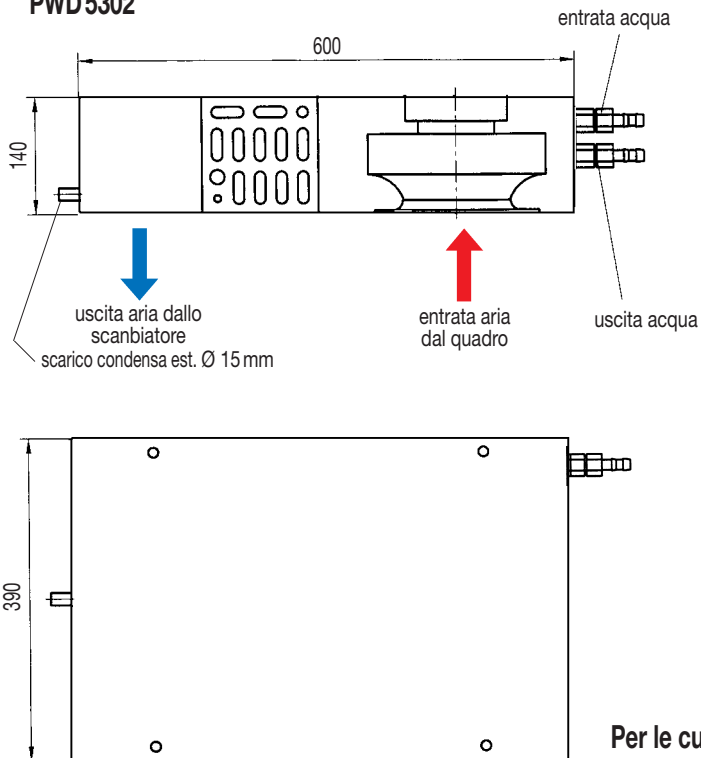
PWD 5402



Dima



PWD 5302



**Per le curve
caratteristiche vedere pag. 74**

○ forare solo armadi con profondità 400 mm
tutti i fori senza dimensioni Ø 8 mm