

Scambiatori aria/acqua: 2450 W, 2060 W, 1450 W e 760 W per montaggio a parete



- guarnizione con protezione. Nessun ulteriore lavoro necessario per la dima di foratura
- circuito idraulico collaudato a 30 bar di pressione
- temperatura regolata da un termostato integrato con valvola termostatica (disponibile come opzione)
- pressione di esercizio di 10 bar
- lungo passaggio per aria



Dima compatibile



Massima distanza tra uscita ed entrata aria



Minima profondità



Funzionamento a 50 Hz e 60 Hz



Grado di protezione (EN 60529)

Dati tecnici	PWS 7602	PWS 7402	PWS 7302	PWS 7002
Potenza frigorifera (W 20 / A 35) – condizioni nominali*	2060 W	2450 W	1450 W	760 W
Potenza frigorifera (W 10 / A 35) – condizioni nominali*	3550 W	3400 W	2100 W	1250 W
Portata d'aria (a bocca libera)	900 m ³ /h	800 m ³ /h	450 m ³ /h	180 m ³ /h
Volume acqua	400 l/h			
Temperatura entrata acqua	+20 °C			
Temperatura entrata aria	+35 °C			
Rumorosità (distanza 1 m)	64 dB (A)	64 dB (A)	54 dB (A)	50 dB (A)
Scarico condensa	vaschetta raccogli condensa con scarico di sicurezza			
Ciclo di lavoro utile	100 %			

* temperatura entrata acqua +20 °C (W 20) / +10 °C (W 10), temperatura entrata aria +35 °C, volume acqua = 400 l/h

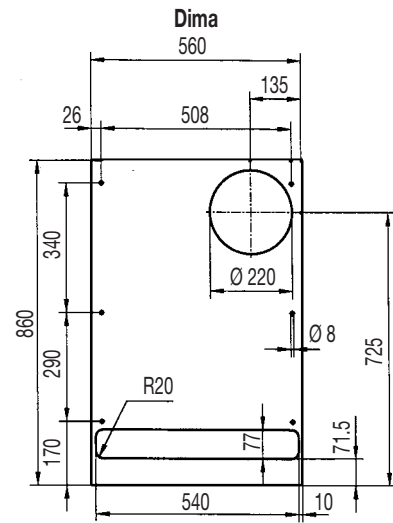
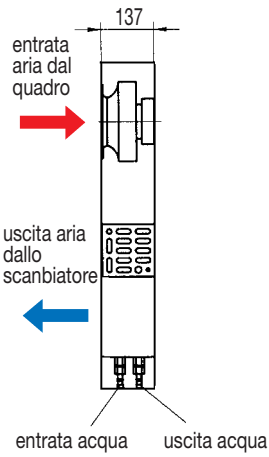
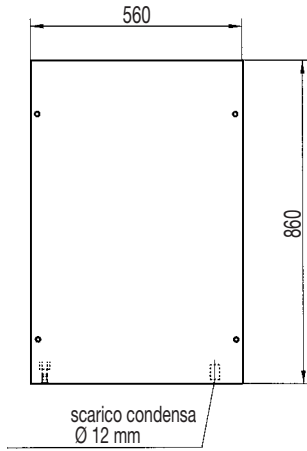
Dati elettrici	PWS 7602	PWS 7402	PWS 7302	PWS 7002
Tensione nominale**)	230 V	230 V	230 V	230 V
Frequenza	50 Hz / 60 Hz	50 Hz / 60 Hz	50 Hz / 60 Hz	50 Hz / 60 Hz
Range operativo	198 V ... 252 V	198 V ... 252 V	198 V ... 252 V	198 V ... 252 V
Potenza elettrica	200 W	220 W	85 W	55 W
Corrente nominale	0,84 A	1,25 A	0,4 A	0,25 A
Corrente di spunto	4 A	4 A	3 A	2 A

** altri tensioni su richiesta

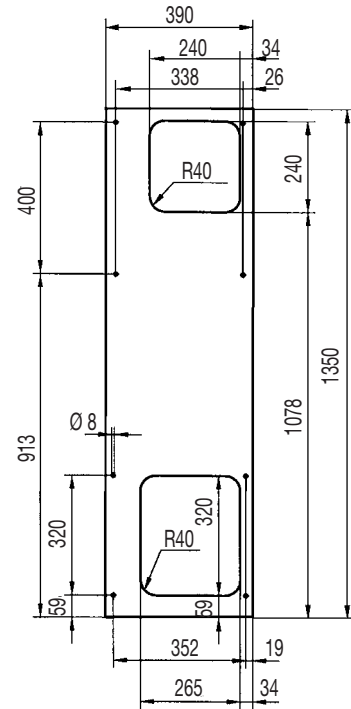
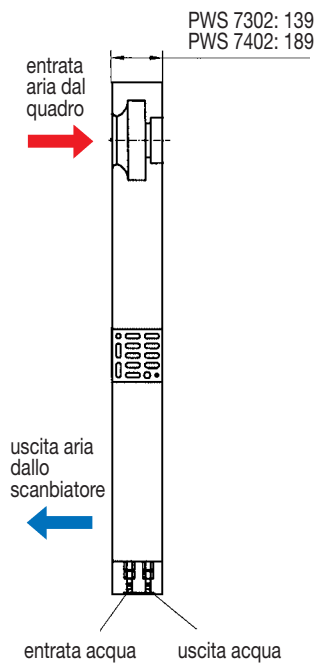
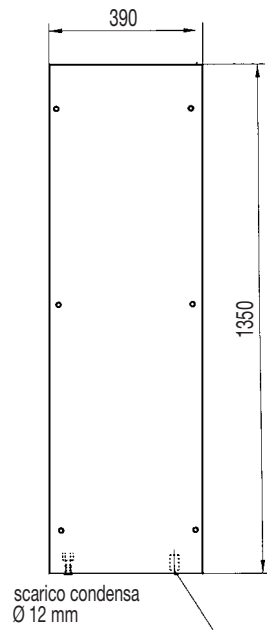
Dati supplementari	PWS 7602	PWS 7402	PWS 7302	PWS 7002
Peso (senza imballo)	31 kg	31 kg	28 kg	13 kg
Collegamenti idrici	raccordo filettato per tubo 13 mm, connessioni speciali a richiesta			
Orientamento	verticale			
Materiale di costruzione	lamiera d'acciaio (acciaio inox su richiesta)			
Colore	RAL 7035, RAL 7032 (grigio europeo), altri colori su richiesta			
Protezione da shock elettrico	secondo certificazioni EN 60529			
Dati climatici	temperatura ambiente max. +70 °C / umidità relativa max. 90 %			
Grado di protezione	IP 55 (EN 60529) verso l'armadio elettrico, se usato come da specifiche			
Fornitura standard	materiale di sigillatura, materiale di fissaggio, manuale d'istruzione; collegamento alla rete idraulica con cono interno			
Accessori	termostato ed elettrovalvola			
Omologazioni	vedi riepilogo modelli / certificazioni			

Dati meccanici :

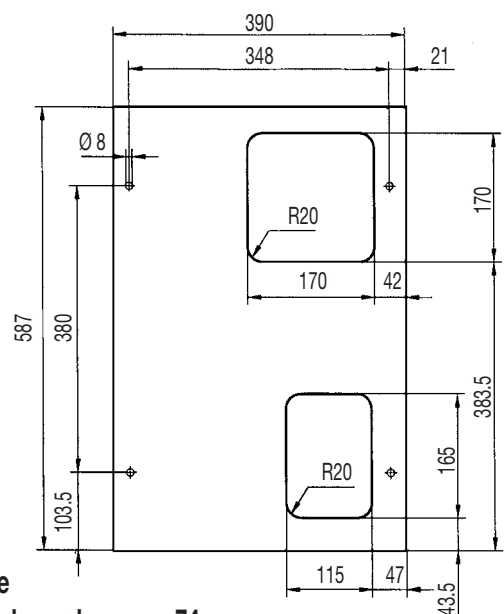
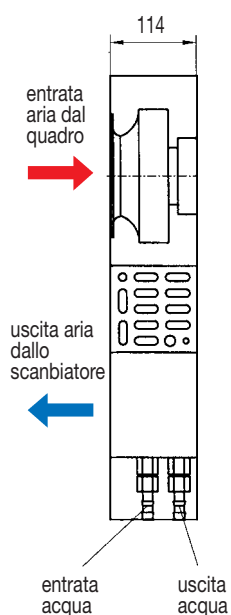
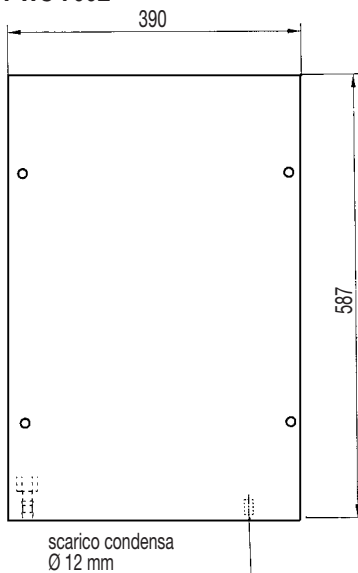
PWS 7602



PWS 7402/ PWS 7302



PWS 7002



**Per le curve
caratteristiche vedere pag. 74**