

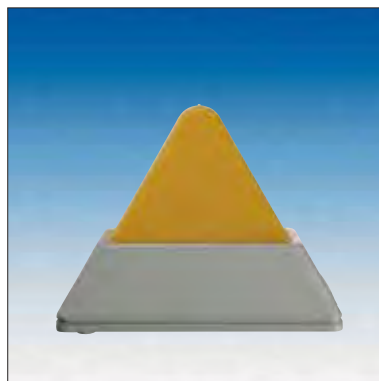
# Лампы постоянного света



GDL



KDL



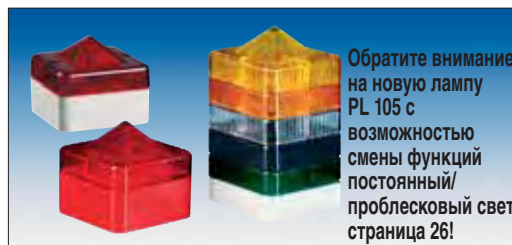
PD 2100



## Электрические характеристики:

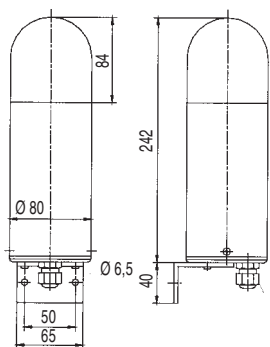
Номинальное напряжение		макс. 240 В
Макс. мощность	KDL	макс. 25 Вт*
	GDL	макс. 25 Вт*
	PD 2100	макс. 15 Вт*
Цоколь лампы	KDL	BA 15 d, E 14, E 27 + 15 Вт «Dulux EL» BA 15 s
	GDL	E 14
	PD 2100	E 14, BA 15 d

\* Лампочка доступна только в качестве аксессуара

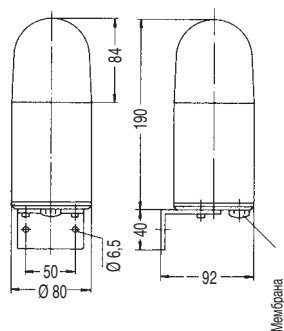


## Габаритные размеры:

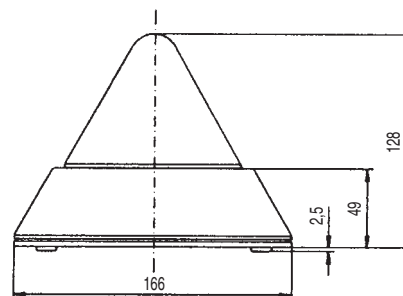
### GDL



### KDL



### PD2100 / PD2100-LED / PD2100-M-ASI



Кабельный ввод

PG 11 мембрана

## Стандарт:

Рабочая температура	Температура хранения	Относительная влажность
+32 °C -40 °C	+80 °C -40 °C	90%

Степень защиты	KDL GDL
IP 55	

Степень защиты	PD 2100
IP 55*	

\* Детальная информация по запросу

## Аксессуары:



Сертификация по запросу:



## Пример заказа:

Тип:  
PD 2100

Цоколь лампы:  
E 14

Цвет колпака:  
ЖЕЛТЫЙ

Аксессуары:  
Лампочка 24 В, 15 Вт

## Согласование стандартов:

EN 60 825-1

Радиационная безопасность лазерных приборов, определенная IEC 825 и DIN-VDE 0837