

Звукоизлучатели 110/105 дБ (А)



DS 10 / DS 5

Звукоизлучатели типа DS 10 / DS 5 были спроектированы для соответствия требованиям промышленности для сложных условий и могут использоваться как универсальное средство оповещения. Подходит как для применения внутри, так и снаружи помещений. Звукоизлучатели могут воспроизводить до 31 тона, используя переключатель внутри прибора. Еще 3 тона возможны с использованием внешнего контроллера.

В дополнение к заводским установкам звуковых комбинаций, можно запрограммировать по желанию на месте. Также возможны специальные версии.

IP 66 Система защиты	IP 67 Система защиты	EN 54-3 Европейский стандарт
+55 °C -25 °C Рабочая температура	+70 °C -40 °C Температура хранения	90% Относительная влажность
		VdS G28609

Акустические характеристики:

Тип	DS 5	DS 10
Уровень звука	105 дБ (А)	110 дБ (А)

Дополнительные характеристики:

Рабочая температура	-25 °C ... +55 °C
Рабочая температура	-40 °C ... +70 °C
Система защиты	IP 66 / IP 67
Класс защиты окружающей среды	тип В (согласно EN 54-3)
Класс защиты	I
Допуск к эксплуатации	VdS: G28609, Германский Ллойд: 30457-83-НН, UL: 57256

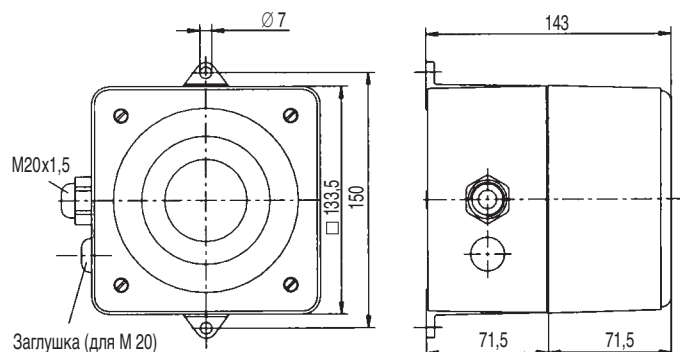
Механические характеристики:

Тип	DS 5	DS 10
Рабочий цикл	100%	
Кабельного ввода	2 x M20 (1x хромированный медный кабельный сальник, 1x хромированный медный сердечник)	
Длина неизолированного соединения	8 - 12 мм	
Размер кабельного подсоединения	макс. 2,5 мм ²	
Вес	DC: 1,95 кг / AC: 2,15 кг	
Монтаж	звукоизлучатель не должен смотреть в направлении «вверх»	
Покрытие поверхности	эпоксидная смола RAL 3000, огненно-красный	
Материал	алюминиевое литье под GD-Al Si12 Cu	

Электрические характеристики: **AC** 50 Гц/60 Гц

Номинальное напряжение	Электрические характеристики	DS 5	DS 10
230 В	Рабочий диапазон: Номинальный ток: Потребление мощности:	195 В... 253 В 0,03 А 8 ВА	195 В... 253 В 0,06 А 15 ВА
115 В	Рабочий диапазон: Номинальный ток: Потребление мощности:	95 В... 127 В 0,06 А 8 ВА	95 В... 127 В 0,12 А 15 ВА
24 В	Рабочий диапазон: Номинальный ток: Потребление мощности:	19 В... 29 В 0,28 А 7 Вт	19 В... 29 В 0,42 А 10,5 Вт

Габаритные размеры:



Специальные версии:



Внешний выбор типа тона (2 варианта) для контроля

нескольких видов тона на больших расстояниях:

- для всех напряжений = функция свободного потенциала
- для 12 В/24 В = подсоединение напряжения

DC 50 Гц/60 Гц

Номинальное напряжение	Электрические характеристики	DS 5	DS 10
12 В	Рабочий диапазон: Номинальный ток: Потребление мощности:	10 В... 15 В 0,28 А 3,4 Вт	10 В... 15 В 0,30 А 4 Вт
24 В	Рабочий диапазон: Номинальный ток: Потребление мощности:	19 В... 29 В 0,28 А 6,7 Вт	19 В... 29 В 0,42 А 10,1 Вт
48 В	Рабочий диапазон: Номинальный ток: Потребление мощности:	41 В... 53 В 0,28 А 13,5 Вт	41 В... 53 В 0,42 А 20,2 Вт



Таблица выбора вида тона DS 10 / DS 5

Базовый тон №	DIP-Переключатель						Описание базового тона (Предустановка: тон № 1)	Уровень 2	Уровень 3	Уровень 4
	1	2	3	4	5	6				
0							нет тона	1	5	4
1				x			Унифицированный аварийный сигнал - DIN 33 404, часть 3 	3	2	4
2			x				Звуковой аварийный сигнал для эвакуации согласно ISO 8021 	4	3	
3			x	x			Переменный тон 	1	2	4
4		x					Постоянный тон 950Hz	1	3	5
5		x	x				Прерывистый тон 	1	4	3
6			x	x			Сирена 	1	4	9
7		x	x	x			Французский сигнал о пожаре - NFS32-001 - 	3	10	4
8	x						Шведский сигнал предупреждения об опасности - SS 031711 - 	2	3	4
9	x			x			Электромеханический горн 	1	3	4
10	x	x					Постоянный тон 500Hz	27	9	26
11	x	x	x				Постоянный тон - Байер - 725Hz	1	17	9
12	x	x					Постоянный тон 825Hz	27	9	26
13	x	x	x				Постоянный тон 1200Hz	1	5	3
14	x	x	x				Постоянный тон 1500Hz	1	4	10
15	x	x	x	x			Прерывистый тон 	1	24	12
16	x						Прерывистый тон 	1	24	15
17	x			x			Прерывистый тон - Байер - 	1	11	9
18	x			x			Прерывистый тон 	19	7	4

Базовый тон №	DIP-Переключатель						Описание базового тона (Предустановка: тон № 1)	Уровень 2	Уровень 3	Уровень 4
	1	2	3	4	5	6				
19	x			x	x		Переменный тон 	27	13	23
20	x		x				Прерывистый тон IMO SOLAS III/50 + SOLAS III/6.4 	9	21	26
21	x		x		x		Прерывистый тон - оставить судно - 	20	9	26
22	x		x	x			Повышающийся звук с паузами 	19	14	2
23	x		x	x	x		Сирена 	27	12	2
24	x	x					Переменный тон 	1	16	12
25	x	x			x		Переменный тон 	1	14	5
26	x	x		x			Переменный тон 	4	9	27
27	x	x		x	x		Сирена 	13	23	19
28	x	x	x				Сирена 	7	10	4
29	x	x	x		x		Сирена - Хехст - 	1	30	9
30	x	x	x	x			Прерывистый тон 	1	4	26
31	x	x	x	x	x		Сирена - NF C 48-265 - 	3	14	4
32*	0	0	0	0	0	x	Выбор возможных комбинаций уровень 2, 3 и 4			

Допуск к эксплуатации по запросу:



Германский Ллойд



LISTED



ГОСТ



Ex-ATEX

Зона 2 + 22

Пример заказа:

Тип: DS 10

Номинальное напряжение: 24 В DC

Уровень звука: 110 дБ (A)

Цвет: КРАСНЫЙ

Специальные версии: внешний выбор тона

Допуск: EN 54-3

Согласование стандартов:

DIN EN 54-3: 2001 + DIN EN 54-3/A1: 2001 EN 50 130-4: 1996
Обнаружение пожара и системы сигнализации о пожаре - Часть 3: Устройства пожарной сигнализации; Звукоизлучатели
Требования к компонентам пожарных, охранных и общественных систем сигнализации

EN 61 000-6-2: 2002 EN 61 000-6-3: 2002
EMC, Требования для промышленности
EMC, Стандарты эмиссии для больших и малых предприятий

EN 55 022: 2001
Оборудования для информационных технологий - Характеристики радиопомех, класс B

EN 60 947-1: 2003
Низковольтное распределительное и контрольное оборудование - общие правила

EN 60 529: 2000
DIN IEC 60 326-3: 1993
DIN EN 457: 1992
DIN 33 404/3: 1982
ISO 8201: 1987
DIN EN 981: 1997
ISO 11 429: 1996

Степень защиты корпусов (IP)
Печатные узлы; разработка и использование
Безопасность оборудования - звуковая сигнализация (ISO 7731 исправлено)
Сигналы предупреждения об опасности для рабочих мест - унифицированный предупредительный сигнал
Сигнал об эвакуации
Система звуковых/световых и информационных сигналов
Система звуковых/световых и информационных сигналов