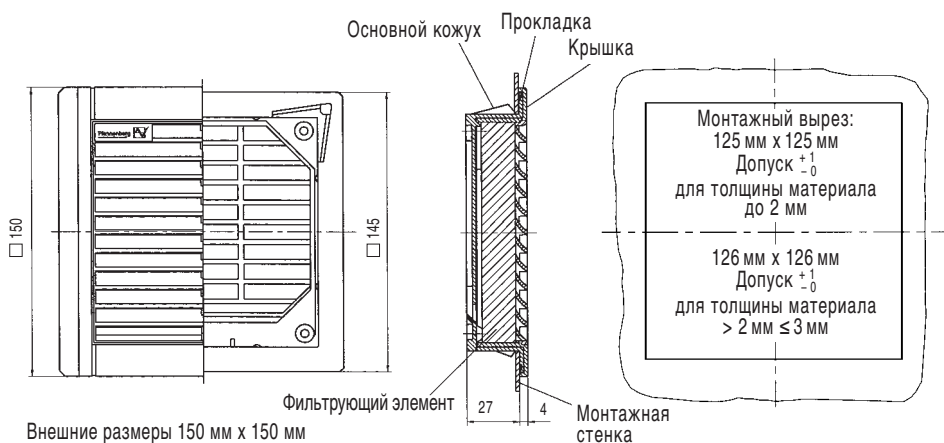
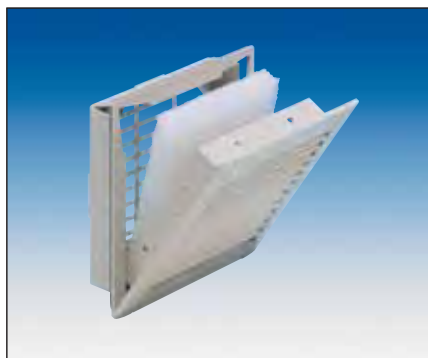
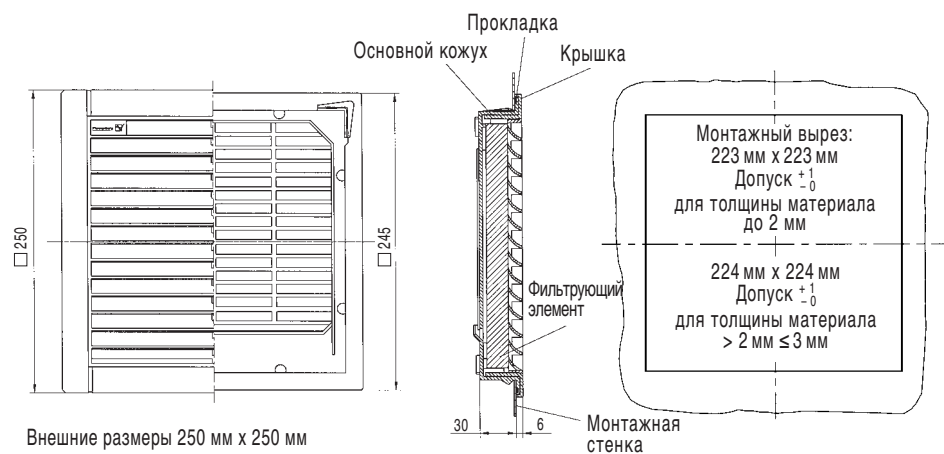
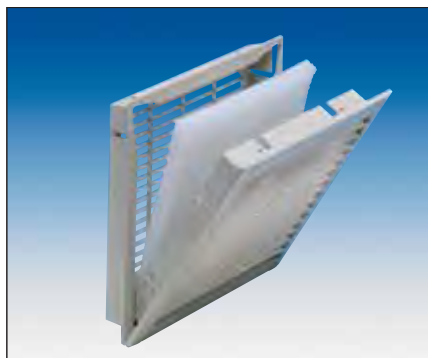


Выпускные фильтры серии PFA IP 55

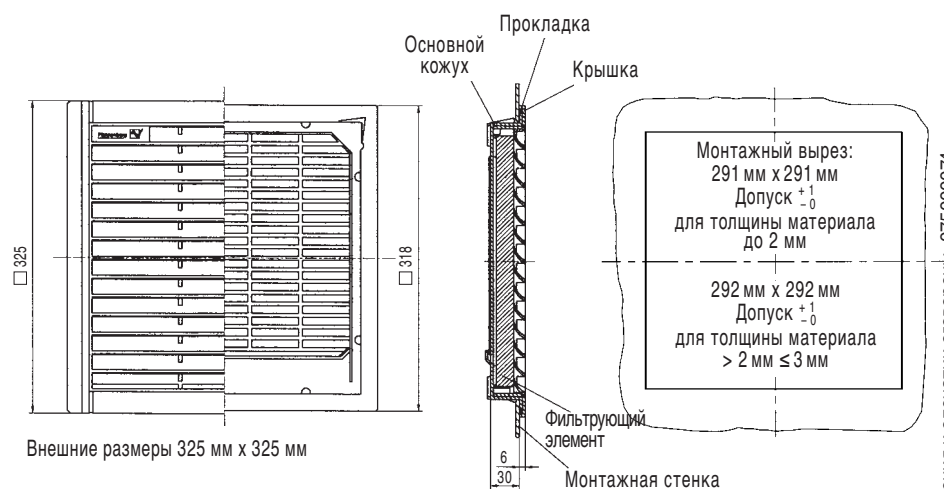
PFA 2.000



PFA 2.500/3.000



PFA 5.000/6.000 / 7.000



«...ЩЕЛК И ГОТОВО!»

- Такой же дизайн как у вентиляторов серии PF
- Разработанная и запатентованная компанией Pfannenber быстрая система крепления «...ЩЕЛК И ГОТОВО»
- Безвинтовой монтаж на дверь
В соответствии с VDE 0113 (EC 60204)
- Простая замена фильтрующего элемента
- Встроенная прокладка на вспененной основе



Степень защиты



Щелк и готово!



Монтаж без инструмента



Устойчив к ультрафиолетовому излучению



Цвет

Характеристики воздушного потока	PFA 2.000	PFA 2.500 / 3.000	PFA 5.00 / 6.000 / 7.000
Фильтрующий элемент	350 гр/м ² и 150 гр/м ²		
Эффективность фильтрации	91%		
Класс эффективности фильтрующего материала	G 4 (DIN EN 779)		

Технические характеристики	PFA 2.000	PFA 2.500 / 3.000	PFA 5.00 / 6.000 / 7.000
Внешние габаритные размеры (мм) (Высота x Ширина x Глубина установки)	150 x 150 x 27	250 x 250 x 30	325 x 325 x 30
Материал	термопластик, самозатухающий, UL 94 VO		
Вес	0,126 кг	0,460 кг	0,755 кг
Цвет	RAL 7035, RAL 7032 или черный, прочие цвета по запросу		

Дополнительные характеристики	PFA 2.000	PFA 2.500 / 3.000	PFA 5.00 / 6.000 / 7.000
Климатические характеристики			
Рабочая температура	-20 °C до +70 °C		
Температура хранения	-20 °C до +70 °C		
Макс. относительная влажность воздуха	90%		
Степень защиты	IP 55 при использовании согласно предписанию		
Базовая комплектация	IP 55 фильтрующий элемент, руководство пользователя и руководство по установке		
Аксессуары	нагреватель, нагреватель с вентилятором, термостат, см. управление температурой		