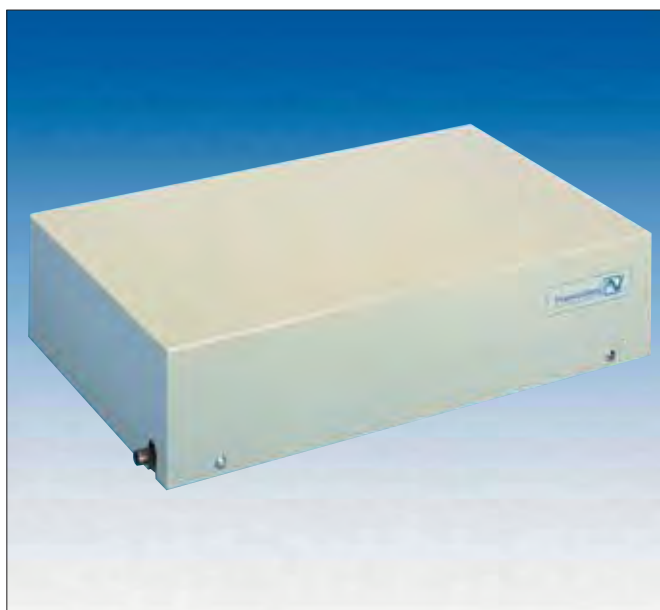


Воздушно-водяные теплообменники: 2100 Вт и 1450 Вт для установки на крышу



- Водяной контур прошел испытание на давление в 30 бар
- Уже с уплотнением: не надо дополнительной обработки монтажного выреза
- Простое регулирование температурой, благодаря встроенному термостату и магнитному вентилю
- Рабочее давление: 10 бар
- Трубы и теплообменники доступны из нержавеющей стали (1.4571)



Максимальное расстояние между входом и выходом воздуха



Возможно использование при 50 Гц и 60 Гц



Степень защиты для электротехнического шкафа (EN 60529)



Опция

Технические характеристики охлаждения	PWD5402	PWD5302
Мощность охлаждения при W20 / A35 *	2100 Вт	1450 Вт
Мощность охлаждения при W10 / A35 *	3400 Вт	2150 Вт
Поток воздуха	720 м³/ч	500 м³/ч
Объем воды	400 л/ч	
Температура воды на входе	+20 °C	
Температура воздуха на входе	+35 °C	
Уровень звукового давления (расстояние 1 м)	64 дБ (А)	54 дБ (А)
Рабочий цикл	100 %	

* номинальный режим: температура воды на входе +20 °C (W20) / +10 °C (W10), температура воздуха на входе +35 °C, объем воды = 400 л/ч

Электрические характеристики	PWD5402		PWD5302
Номинальное напряжение**	230 В	400 В - 480 В ***	230 В
Номинальная частота	50 Гц/60 Гц	50 Гц/60 Гц	50 Гц/60 Гц
Диапазон напряжений	198 В ... 252 В	400 В - 480 В ± 10%	198 В ... 252 В
Потребление мощности	200 Вт	200 - 290 Вт	55 Вт
Потребление тока	0,84 А	0,5 - 0,9 А	0,38 А
Пусковой ток	4 А	4 А	3 А

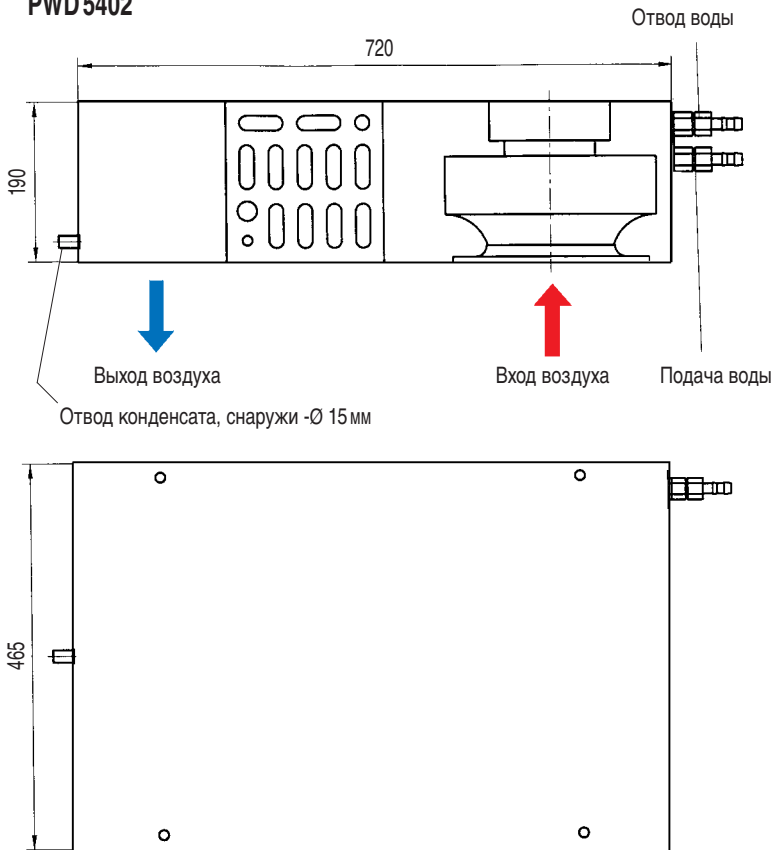
** другие напряжения по запросу

*** номинальное напряжение может изменяться в диапазоне от 380 – 420 В (50 Гц) и 440 – 480 В (60 Гц)

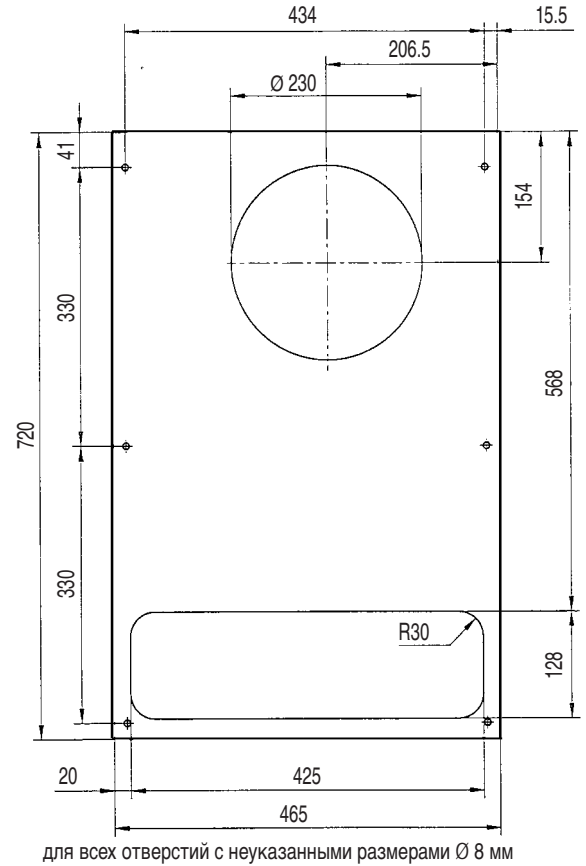
Дополнительные характеристики	PWD5402	PWD5302
Вес (без упаковки)	30 кг	21 кг
Подвод воды	13 мм трубка, специальные подсоединения по запросу	
Положение при монтаже	горизонтальное	
Материал	листовая сталь (нержавеющая сталь по запросу)	
Защита от коррозии	оцинковка/электростатическое порошковое покрытие (200°C)	
Цвет	RAL 7035, RAL 7032 (серый), другие цвета по запросу	
Защита от прикосновения	согласно EN 60529	
Климатические характеристики	макс. температура окружающей среды +60 °C макс. относительная влажность воздуха 90 %	
Степень защиты	IP 54 для шкафа, при эксплуатации согласно предписанию	
Базовая конфигурация	подсоединение воды с внутренним конусом, уплотнительный материал, крепежный материал, руководство пользователя	
Допуск к эксплуатации	см. обзор охлаждающих устройств / допуск к эксплуатации	

Габаритные размеры:

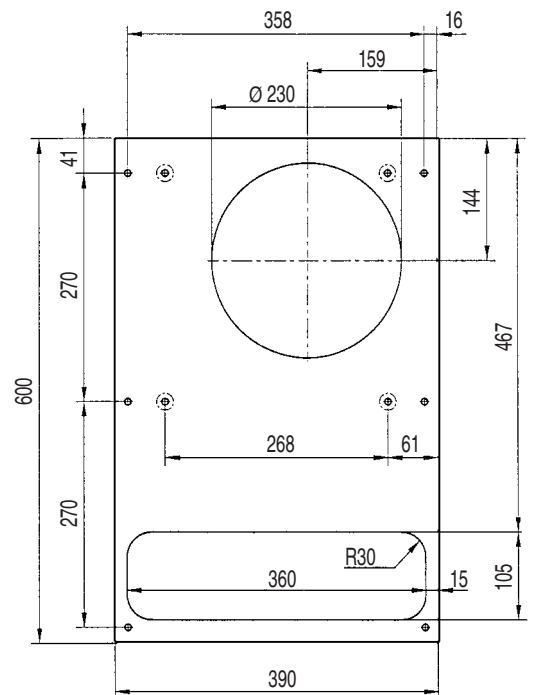
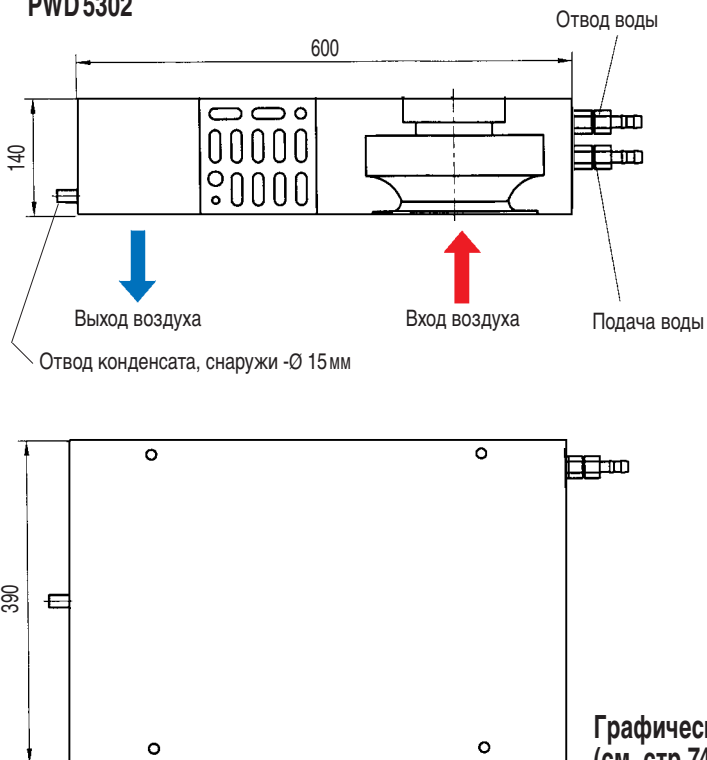
PWD 5402



Монтажный вырез



PWD 5302



Графическая характеристика
(см. стр.74)

○ Сверлить только при глубине шкафа 400 мм
для всех отверстий с неуказанными размерами Ø 8 мм

Технические изменения и опечатки оговорены. 075000074