

# Воздушно-водяные теплообменники: 2450 Вт, 2060 Вт, 1450 Вт и 760 Вт для настенного монтажа



- Уже с уплотнением: не надо дополнительной обработки монтажного выреза
- Водяной контур прошел испытание на давление в 30 бар
- В качестве одной из опций регулирования температуры предлагается встроенный термостат и термический магнитный вентиль
- Рабочее давление: 10 бар
- Длинный проход воздуха



Совместимость монтажных вырезов



Максимальное расстояние между входом и выходом воздуха



Минимальная глубина



Возможно использование при 50 Гц и 60 Гц



Степень защиты для электротехнического шкафа (EN 60529)

Технические характеристики охлаждения	PWS 7602	PWS 7402	PWS 7302	PWS 7002
Мощность охлаждения при W20/A35 *	2060 Вт	2450 Вт	1450 Вт	760 Вт
Мощность охлаждения при W10/A35 *	3550 Вт	3400 Вт	2100 Вт	1250 Вт
Поток воздуха	900 м³/ч	800 м³/ч	450 м³/ч	180 м³/ч
Объем воды	400 л/ч			
Температура воды на входе	+20 °C			
Температура воздуха на входе	+35 °C			
Уровень звукового давления (расстояние 1 м)	64 дБ (A)	64 дБ (A)	54 дБ (A)	50 дБ (A)
Выделение конденсата	поддон с защитой от переполнения			
Рабочий цикл	100 %			

\* номинальный режим: температура воды на входе +20 °C (W20) / +10 °C (W10), температура воздуха на входе +35 °C, объем воды = 400 л/ч

Электрические характеристики	PWS 7602	PWS 7402	PWS 7302	PWS 7002
Номинальное напряжение**)	230 В	230 В	230 В	230 В
Номинальная частота	50 Гц/60 Гц	50 Гц/60 Гц	50 Гц/60 Гц	50 Гц/60 Гц
Диапазон напряжений	198 В ... 252 В	198 В ... 252 В	198 В ... 252 В	198 В ... 252 В
Потребление мощности	200 Вт	220 Вт	85 Вт	55 Вт
Потребление тока	0,84 А	1,25 А	0,4 А	0,25 А
Пусковой ток	4 А	4 А	3 А	2 А

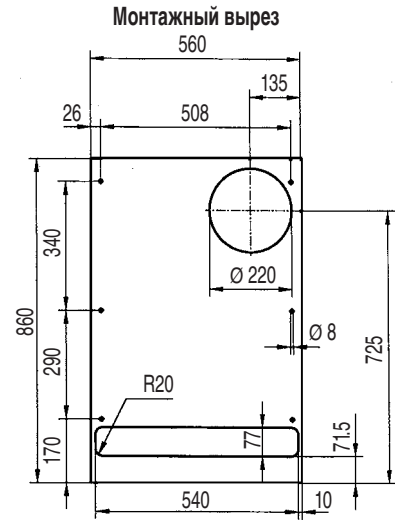
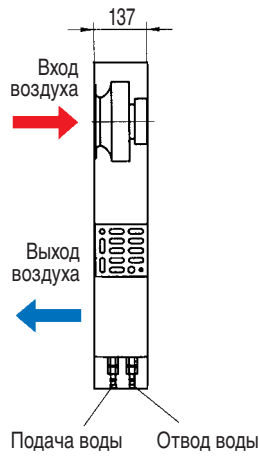
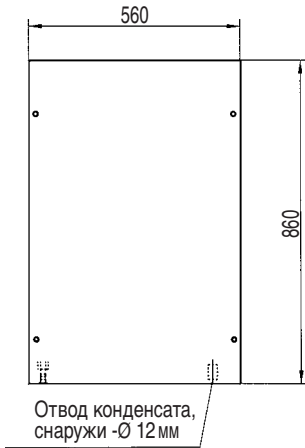
\*\* другие напряжения по запросу

Дополнительные характеристики	PWS 7602	PWS 7402	PWS 7302	PWS 7002
Вес (без упаковки)	31 кг	31 кг	28 кг	13 кг
Подвод воды	13 мм трубка, специальные подсоединения по запросу			
Положение при монтаже	вертикально			
Материал	листовая сталь (нержавеющая сталь по запросу)			
Цвет	RAL 7035, RAL 7032 (серый), другие цвета по запросу			
Защита от прикосновения	согласно EN 60529			
Климатические характеристики	макс. температура окружающей среды +70 °C / макс. относительная влажность воздуха 90 %			
Степень защиты	IP 55 (EN 60529) для шкафа, при эксплуатации согласно предписанию			
Базовая конфигурация	уплотнительный материал, крепежный материал, руководство пользователя. Подсоединение воды с внутренним конусом			
Аксессуары	термостат и магнитный клапан			
Допуск к эксплуатации	см. обзор охлаждающих устройств / допуск к эксплуатации			

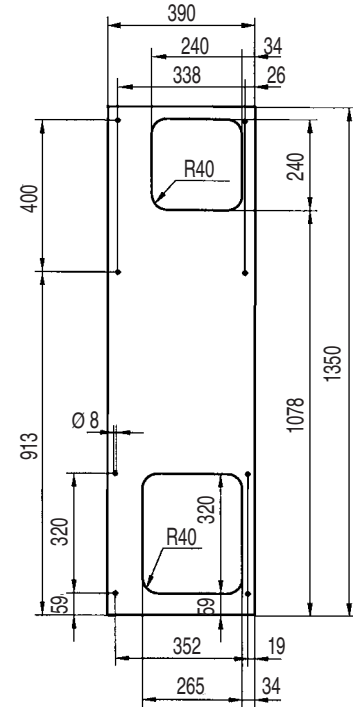
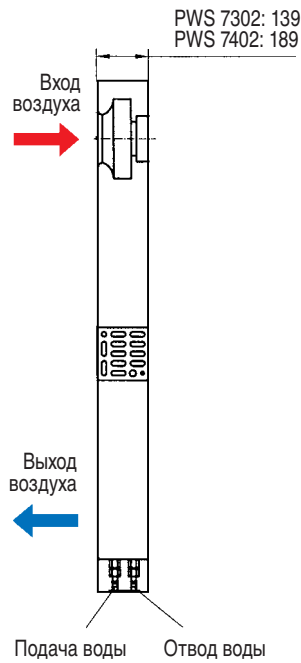
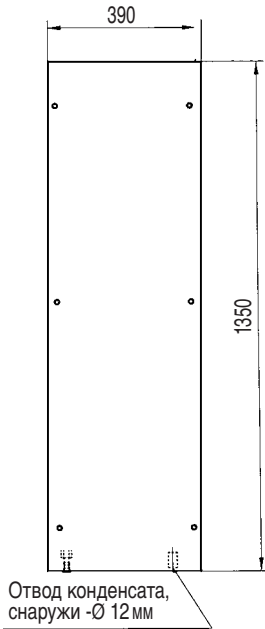
Технические изменения и опечатки оговорены. 075000074

**Габаритные размеры:**

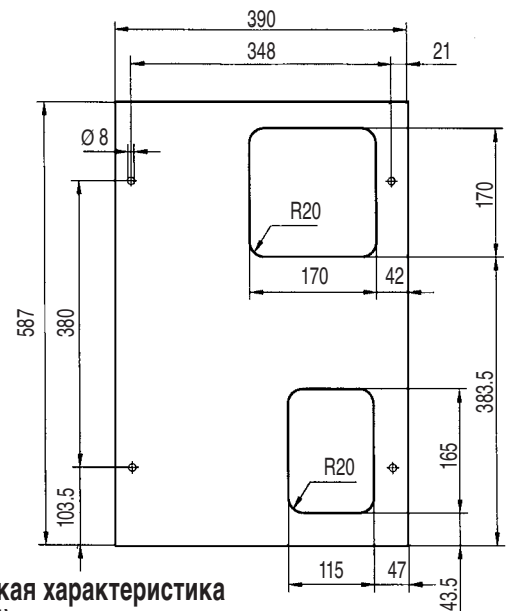
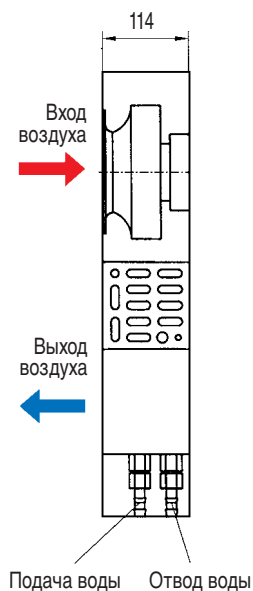
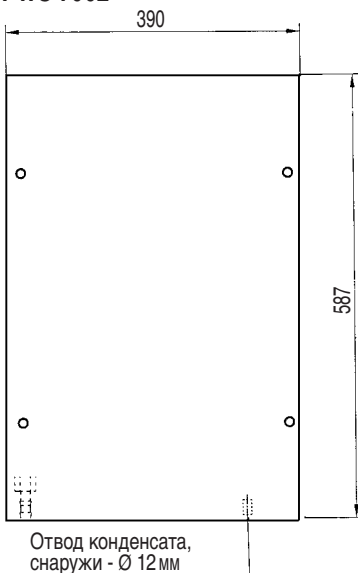
**PWS 7602**



**PWS 7402/PWS 7302**



**PWS 7002**



**Графическая характеристика**  
(см. стр.74)