

PRESSEINFORMATION

Sicher gewarnt in großen Höhen – Signalisierung im Kranbau

BANG setzt für Kunden Voestalpine auf die leistungsstarke QUADRO LED-HI von Pfannenberg

Hamburg, 22. September 2020. Zahlreiche Arbeitsstationen, viele Menschen, laute Maschinen – dazwischen schwere Lasten, die pendelfrei und effizient transportiert werden müssen: Industriehallen für Maschinenbau und Fertigung stellen höchste Ansprüche an Krane. Das erfordert ein ausgefeiltes Konzept zur sicheren Wahrnehmbarkeit von Signalen für die Signalisierung von Kranstati. Der Kranhersteller BANG Kransysteme GmbH & Co. KG setzt für seinen Kunden Voestalpine dafür auf die leistungsstarken Multifunktionsleuchten QUADRO LED-HI von Pfannenberg.

„Die Zusammenarbeit mit BANG macht einmal mehr deutlich, wie wichtig eine partnerschaftliche Abstimmung ist, um eine optimale Signalisierungslösung für die geforderte Anwendung zu erarbeiten“, sagt René Jarvers, Sales Expert Signaling Technology bei Pfannenberg.

Neben den industriellen Signalgebern und Personenwarnanlagen verbaut der Kranhersteller BANG für die Meldung von Kranstati Produkte von Pfannenberg. Der österreichische Stahlkonzern Voestalpine fragte eine Lösung an, bei der die Wahrnehmbarkeit der Meldungen auch in großer Höhe gewährleistet sein muss. Je nach Höhe der Kranbahn sind die Leuchten in 7 Meter bis 12,6 Meter Höhe angebracht. Dennoch muss der Kranstatus auf einen Blick zweifelsfrei erkennbar sein.

Um den tatsächlich abgedeckten Signalisierungsbereich unter realen Umgebungsbedingungen sichtbar zu machen, nutzte BANG die ganzheitliche Planungsmethode Pfannenberg 3D-Coverage. Schnell zeigte sich, dass die Multifunktions-Leuchte Quadro LED-HI alle Anforderungen perfekt abdeckt. Sie wurde speziell für die optische Signalisierung von Stati und Gefahrzuständen an industriellen Anlagen und Maschinen konzipiert.

Die leistungsstarke LED-Leuchte verfügt über eine extrem hohe Signalwirkung von bis zu 75cd, die eine Wahrnehmung über große Distanzen – und in diesem Fall aus großer Höhe – ermöglicht. Die Helligkeit kann zudem stufenlos eingestellt werden, um sie optimal an die Anwendung anzupassen. Damit wichtige Kranstati und Warnungen auch ohne direkten Blick auf die Anzeigetafel erkannt werden, verfügt die Quadro LED-HI über drei verschiedene Signalooptionen – Dauerlicht, Blink- und Blitzlicht. In Kombination mit zahlreichen möglichen Haubenfarben lassen sich mit dem Signalgeber für Industrieanwendungen zahlreiche Zustände der Krananlage unterscheiden.

Für BANG steht fest: „Mit Pfannenberg setzen wir auf einen Partner für Signaltechnologien, der unsere hohen Ansprüche an industrietaugliche Qualität erfüllt und uns mit der Unterstützung bei Planung und mit seinen leistungsstarken Produkten echten Mehrwert liefert“, sagt Michael Schmidt, Konstruktionsleiter Elektrotechnik bei BANG. „Auch für künftige Krananlagen werden wir auf die innovativen und effizienten Produkte von Pfannenberg setzen“.

Bilder und Bildunterschriften:



Bild 1: Anzeigetafel für Kranstati bei Voestalpine: Die Pfannenberg LED-Leuchten Quadro LED-HI sorgen für eine hohe Signalwirkung bei Höhen bis zu 13 Metern.



Bild 2: Anzeigetafel für Kranstati in der Werkshalle bei BANG: Die Auswahl verschiedener Signalmodi in Kombination mit zahlreichen möglichen Haubenfarben ermöglicht eine klare Unterscheidung der zahlreichen Kranzustände.

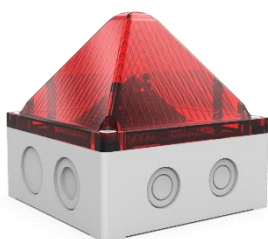


Bild 3: Die leistungsstarke Quadro LED-HI überzeugt mit 75 cd mit ihrer hohen Wahrnehmbarkeit.

Über Pfannenberg

Pfannenberg ist ein mittelständisches Unternehmen, das innovative und hochwertige Elektrotechnik für die Industrie anbietet. Mit dem Hauptsitz in Hamburg und weiteren Standorten in Brasilien, China, England, Frankreich, Italien, Russland, Singapur und den USA, gehört das Unternehmen heute zu den Global Playern dieser Branche. Das Produktportfolio umfasst Komponenten und Systemlösungen für die Schaltschrank-Klimatisierung, Rückkühlung, optische und akustische Signaltechnologie sowie kundenspezifische Lösungen. Besonders Highlight im Pfannenberg Portfolio sind künstlerisch gestaltete Beleuchtungen im Auftrag von Architekten, Designern, Stadt- und Raumplanern (www.pfannenberg.com/de/solutions/industriebereiche/lichtarchitektur/).

Nähere Informationen zu Pfannenberg finden sie unter: <http://www.pfannenberg.com/de>

Für weitere Informationen kontaktieren Sie bitte:

Kontakt zum Unternehmen – Belegexemplare bitte an diese Adresse

Ulla Wenderoth

Pfannenberg Europe GmbH

Werner-Witt-Str. 1, 21035 Hamburg

Tel. +49 (0)40-73412-317, Fax. +49 (0)40-73412-101

Ulla.Wenderoth@pfannenberg.com