

Freigabeliste Continental AG

Ausgabestand: 21.07.2017
Version: 1.0



Inhalt

1	Änderungsjournal	2
2	Ansprechpartner bei Pfannenberg	3
3	Hinweise zu Sonderfreigaben/Haftungsausschluss	3
3.1	Sonderfreigaben	3
3.2	Haftungsausschluss	3
4	Standorte der Continental AG	4
4.1	Freigegebene Produkte	4

1 Änderungsjournal

Version	Datum	Art der Änderung	Seite
1.0	21.07.2017	Neuerstellung Dokument	1 - 6

2 Ansprechpartner bei Pfannenberg

Name	Position	Telefon/Fax	Email
Patrick Sassmann	Industriegruppen Manager Automotive	+49 / 173 / 7148954 +49 / 40 / 73412 - 101	patrick.sassmann@pfannenberg.com
Service Team		+49 / 40 / 73412 - 200 +49 / 40 / 73412 - 101	service@pfannenberg.com
Sales Desk Team		+49 / 40 / 73412 - 156 +49 / 40 / 73412 - 101	customercare@pfannenberg.com

3 Hinweise zu Sonderfreigaben/Haftungsausschluss

3.1 Sonderfreigaben

Für Sonderfreigaben werden Sie gebeten, sich mit Ihrem zuständigen Ansprechpartner in Verbindung zu setzen. Bitte halten Sie Informationen zu Applikation, gewünschten Geräten und ggf. Lösungsvorschlag bereit; Sie vereinfachen damit sich und Ihrem Ansprechpartner die Abwicklung.

3.2 Haftungsausschluss

Die hier zur Verfügung gestellten Daten erheben keinen Anspruch auf Vollständigkeit und Aktualität. Die Pfannenberg Europe GmbH übernimmt keine Gewährleistung für die Richtigkeit der Angaben in dieser Freigabeliste. Änderungen bzw. Aktualisierungen behält sich die Pfannenberg Europe GmbH jederzeit und ohne Ankündigung vor. Jegliche Änderungen und/oder Missbrauch der zur Verfügung gestellten Informationen und Daten sind untersagt.

4 Standorte der Continental AG

Gültigkeit im Continental-Konzern. Pfannenberg ist im Continental-Konzern als Exklusiv-Lieferant im Bereich der aktiven Schaltschrank-Kühlgeräte gelistet.

4.1 Freigegebene Produkte

Gem. Electrical Part List – Stand 1. Oktober 2016.

Es sind grundsätzlich alle DTI- und DTS-Geräte freigegeben, wobei εCool-Geräte vorrangig eingesetzt werden sollen. Für den Einsatz bei Continental sind Kühlgeräte mit Multicontroller (MC) zu verwenden.

- DTI / DTS 6201 – 1000 Watt Kühlleistung
- DTI / DTS 6201C – 1000 Watt Kühlleistung (kompakte Ausführung)
- DTI / DTS 6301C – 1500 Watt Kühlleistung (kompakte Ausführung)
- DTI / DTS 6301 – 1500 Watt Kühlleistung
- DTI / DTS 6401 – 2000 Watt Kühlleistung
- DTI / DTS 6501 – 2500 Watt Kühlleistung
- DTI / DTS 6801 – 4000 Watt Kühlleistung

Weitere Kühlgeräte für die Seiten- und Türmontage:

- DTI / DTFI 9021 – 320 Watt Kühlleistung
- DTI / DTS 9031 – 510 Watt Kühlleistung
- DTI / DTS 9041 – 870 Watt Kühlleistung
- DTI / DTS 9341C – 1500 Watt Kühlleistung



Abbildung 1: Kühlgerät der εcool-Serie

Ein- und Austrittsfilter der Serien PFAxxxxx und PFxxxxx



Abbildung 2: Eintrittsfilter

Schallgeber PATROL PA 5 – 24VDC, graues Gehäuse

Blitzschallgeber PATROL PA-X -05 – 24VDC, graues Gehäuse

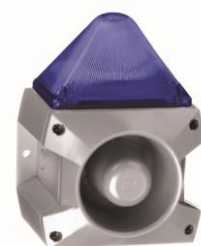


Abbildung 3: PATROL PA-X 5-05

Haftungsausschluss:

Alle enthaltenen Informationen wurden sorgfältig geprüft. Wir übernehmen jedoch keine Gewähr in Bezug auf die Vollständigkeit und Richtigkeit der Angaben.

Pfannenberg Europe GmbH
Werner-Witt-Straße 1
21035 Hamburg
Tel. +49 40 734 12 - 156
Fax. +49 40 734 12 - 101
www.pfannenberg.com